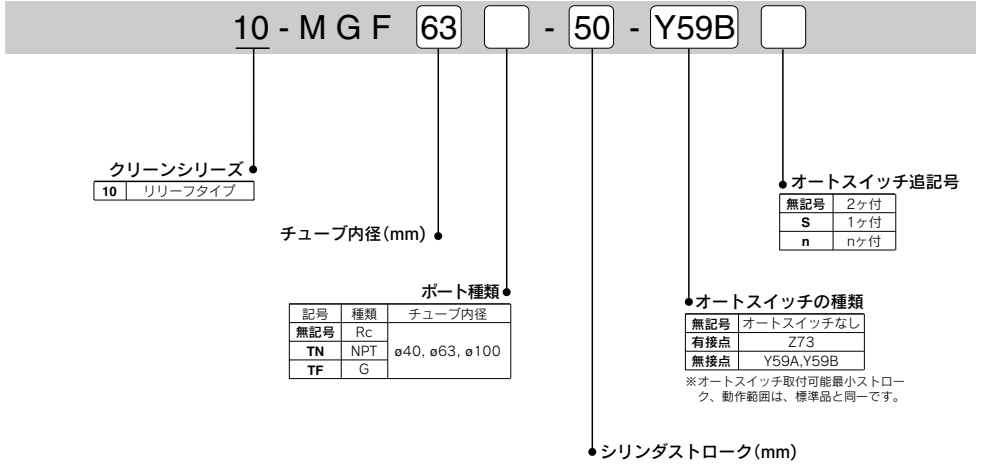
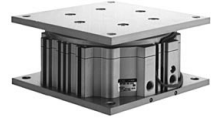


10-MGFseries

ガイドテーブルシリンダ
 $\phi 40, \phi 63, \phi 100$

型式表示方法



型式

リリーフタイプ	型式	チューブ内径 (mm)	配管径	形式	作動方式	標準ストローク※ (mm)	オートスイッチ取付	クッション	
				無給油タイプ	複動形		○	ラバー	エア
	10-MGF40	40	1/8	無給油タイプ	複動形	30,50,75,100	○	○	-
	10-MGF63	63	1/4						
	10-MGF100	100							

※標準ストローク以外の中間ストローク(5ストローク飛び)に関しては、5,10,15,20,25mm幅のスペーサを装着して製作します。

仕様

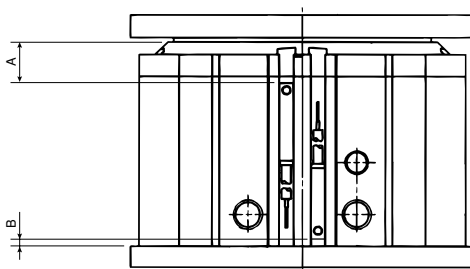
項目	チューブ内径 (mm)	40・63・100
保証耐圧力		1.5MPa
最高使用圧力		1.0MPa
最低使用圧力		0.1MPa
周囲温度および使用流体温度		-10~60°C (ただし凍結なきこと)
使用ピストン速度		20~200mm/s
ストローク長さの許容差		± 0 mm
使用グリース		フッ素系グリース
清浄度クラス (ISOクラス)		クラス4

オートスイッチ仕様 (仕様詳細および下記以外のオートスイッチはホームページWEBカタログをご参照ください。)

接点	オートスイッチ品番	負荷電圧	負荷電流範囲	表示ランプ	適用用途
有接点	D-Z73	DC24V, AC100V	5~40mA, 5~20mA	○	リレー, PLC
無接点	2線式 D-Y59B	DC24V (DC10V~28V)	5~40mA	○	DC24Vリレー, PLC
	3線式 D-Y59A	DC28V以下	40mA以下	○	IC回路, リレー, PLC

適用オートスイッチ一覧 → P.889参照 PLC : シーケンスコントローラ

オートスイッチ/ストロークエンド検出時の適正取付位置

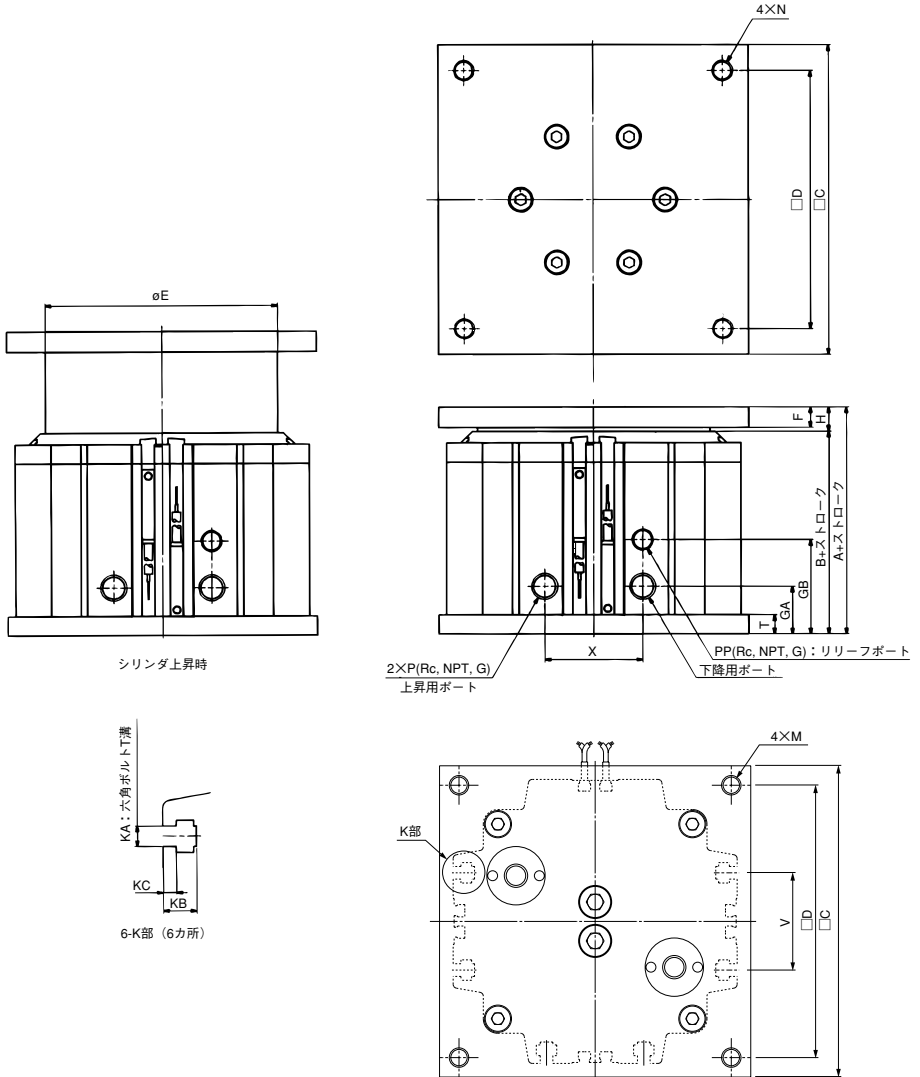


適正取付位置	(mm)	
チューブ内径	A	B
40	16	0
63	27.5	0
100	32.5	0

注) 上記の値はストロークエンド検出におけるオートスイッチの取付位置に対する目安です。実際の設定においてはオートスイッチの作動状態を確認の上、調整願います。

外形寸法図

10-MGF40•63•100



- 方向制御機器
- エアシリンダ
- ロータリアクチュエータ
- エアチャック
- 圧縮空気清浄化機器
- モジュラF.R.
- 圧力制御機器
- 管継手&チューブ
- 駆動制御機器

チューブ内径	標準ストローク	A	B	C	D	E	F	GA	GB	H	KA	KB	KC	M	N	P	PP	T	V	X
40		58	48.5	120	100	90	8	18.5	36.5	9.5	M5	8.7	3.5	M8×1.25	M8×1.25	1/8	1/8	8	40	38
63	30,50,75,100	73	61.5	160	140	120	10	20	38	11.5	M6	11	4	M10×1.5	M10×1.5	1/4	1/8	10	50	46
100		78	66.5	200	170	160	10	20	38	11.5	M6	11	4	M12×1.75	M12×1.75	1/4	1/8	10	70	46

圧力スイッチ
圧力センサ

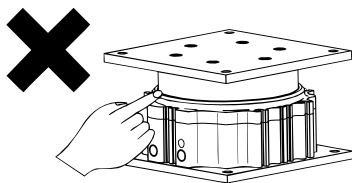
⚠ 製品個別注意事項

ご使用前に必ずお読みください。

選定

⚠ 注意

- ① 負荷は使用限界を超えない範囲でご使用ください。
水平方向許容負荷、許容回転トルク、許容偏心負荷から選定を行ってください。使用限界を越えて使用されますとチューブのガイド部に加わる偏荷重が過大となり、ガイド部の磨耗、振れ幅の拡大、固定ボルトの破損など寿命に悪影響を及ぼす原因となります。
- ② プレート、エンドプレートの取付け面には、打痕、傷などを付けしないでください。
取付け面の平行度が悪くなり、ガイド部の振れ幅拡大、摺動抵抗の増加などの原因となります。
- ③ シリンダの作動中は、手、指などを近づけないようにしてください。
ボディとプレートの間にはさまれる場合があります。作動中に近づくことがある場合は、カバーを設けてください。



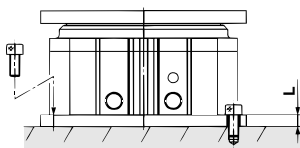
- ④ 磁石に影響されるものは近づけないでください。
シリンダは磁石が内蔵されていますので、磁石ディスク、磁気カード、磁気テープなどは近づけないでください。データが消去されてしまうことがあります。
- ⑤ 垂直、重負荷の条件では、下降方向起動時の飛出し防止対策を要す場合があります。
垂直、重負荷条件で上昇・下降とも同圧力で作動させた場合、下降方向の起動動作がスピードコントローラの制御速度以上になることがあります。その場合は、空気圧回路に二圧制御回路を使用してください。

取付

⚠ 注意

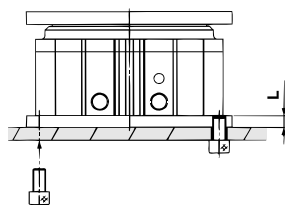
- ① シリンダの取付時のねじの締付けは適切な長さのねじを用い、最大締付けトルク以下で適正に締付けてください。

上からの取付



機種	使用ボルト	最大締付トルク N・m	L(mm)
MGF40	M6×1	10	8
MGF63	M8×1.25	25	10
MGF100	M10×1.5	51	10

下からの取付



機種	使用ボルト	最大締付トルク N・m	L(mm)
MGF40	M8×1.25	18	8
MGF63	M10×1.5	36	10
MGF100	M12×1.75	65	10