

エアシリンダ CJ2コンパクトタイプ

RoHS

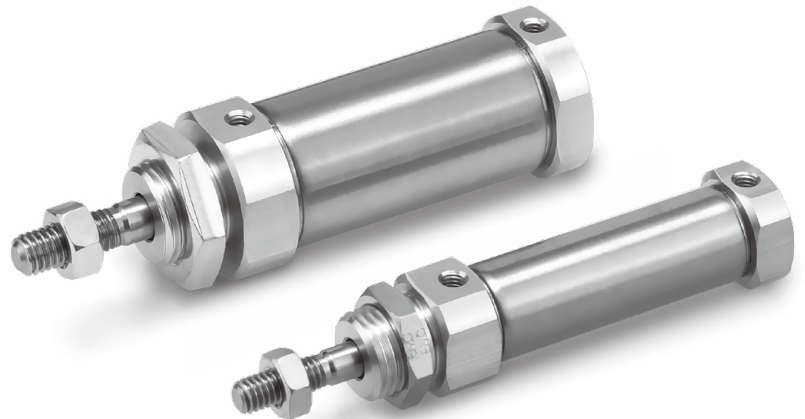
ø10, ø16

小型

軽量

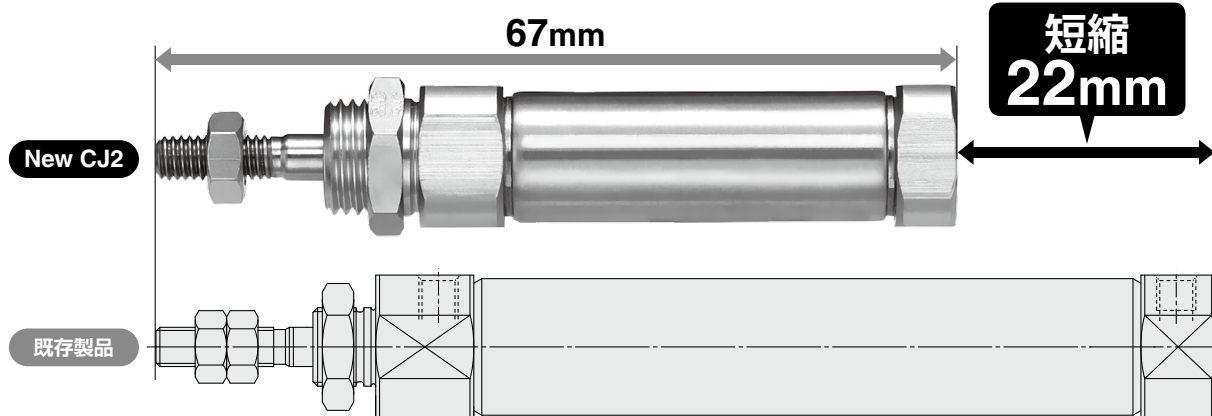
全長最大

25%短縮



全長比較(15ストローク、オートスイッチ用磁石なしの場合) (mm)

シリンダ内径	New CJ2	既存製品 CJ2	短縮量	短縮率(%)
10	67	89	22	25
16	69.5	90	20.5	23



重さ最大

27%削減

重さ比較(15ストローク、オートスイッチ用磁石なしの場合) (g)

シリンダ内径	New CJ2	既存製品 CJ2	削減量	削減率(%)
10	19	26	7	27
16	41	54	13	24

■ 新型レールタイプのオートスイッチ取付金具

D-M9□型対応(直接取付可能)

※全長を短くしたオートスイッチも別途ご用意しております。

(受注生産品)

詳細につきましては当社営業にご確認ください。



■ 仕様は既存製品CJ2シリーズと同等

CJ2-X3175

SMC

'19-721

CJ2-X3175

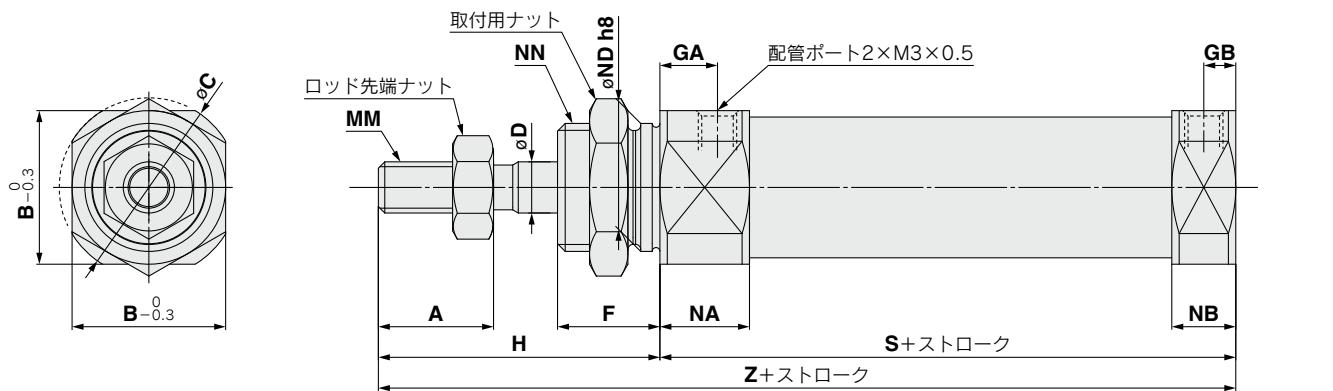
仕様

チューブ内径 (mm)	10	16
作動方式	複動片ロッド	
使用流体	空気	
保証耐圧力	1MPa	
最高使用圧力	0.7MPa	
最低使用圧力	0.06MPa	
周囲温度および使用流体温度	オートスイッチなし : -10℃~70℃ (ただし、凍結なきこと) オートスイッチ付 : -10℃~60℃	
クッション	ラバークッション	
給油	不要(無給油)	
使用ピストン速度	50~750mm/s	
許容運動エネルギー	0.035J	0.090J
ストローク長さの許容差	+1.0 0	

標準ストローク表

チューブ内径	標準ストローク (mm)
10, 16	15、30、45、60、75、100

外形寸法図



チューブ内径	A	B	C	D	F	GA	GB	H	MM	NA	NB	ND h8	NN	オートスイッチなし		オートスイッチ付	
														S	Z	S	Z
10	9	12	14	4	8	4.5	2.5	22	M4×0.7	7	5	10 ^{-0.022}	M10×1.0	30	52	34	56
16	11	18.3	20	5	8	4.5	2.5	24	M5×0.8	7	5	12 ^{-0.027}	M12×1.0	30.5	54.5	35.5	59.5

※ロッド先端ナット、取付用ナットは製品に付属されます。
 別途必要な場合は下記型式にて手配お願いします。
 ロッド先端ナット：φ10用：NTJ-010C、φ16用：NTJ-015C
 取付用ナット：φ10用：SNPS-006、φ16用：SNKJ-016C

⚠ 製品個別注意事項

⚠ 注意

① オートスイッチ取付レールに外力を加えないでください。

変形してオートスイッチの動作不良を生じる可能性があります。また、リード線に繰返し曲げや引張力が加わることで同様な現象に至る可能性がありますので、ご注意願います。

⚠ 安全に関するご注意 ご使用の際は「SMC製品取扱い注意事項」(M-03-3)および「取扱説明書」をご確認のうえ、正しくお使いください。

SMC株式会社 <https://www.smcworld.com>

本社/〒101-0021 東京都千代田区外神田4-14-1 秋葉原UDX 15F
 東京営業所TEL.050-3538-6371 名古屋営業所TEL.050-3538-6453 大阪営業所TEL.050-3538-6520

代理店