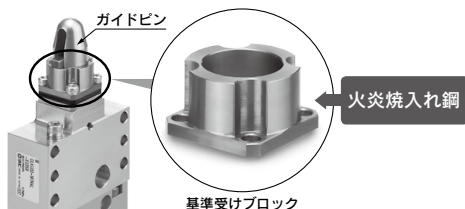


ピンプレートシリンダ(基準受けブロック加工可能タイプ) C(L)KU32-X2359A

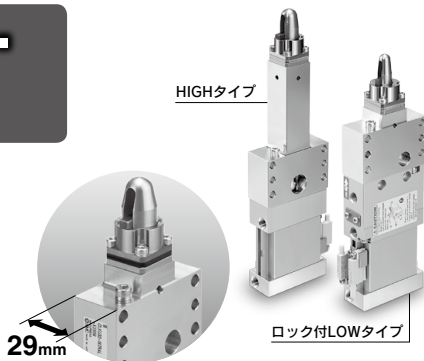
予備品削減・短納期・
特注品激減対応

1 ガイドピンと基準受けブロックが分離。



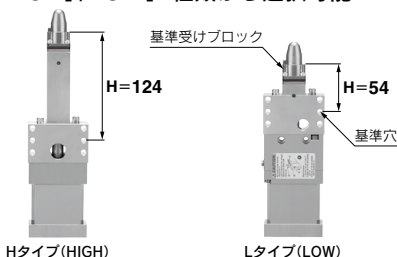
基準受けブロックをお客様で加工が可能
(任意の形状変更が可能)

注) 基準受けブロックは、加工後(加工をしなくても)火炎焼入れを行って使用ください。ただし、急冷はしないでください。
加工・処理に關しましては、当社までお問合せください。

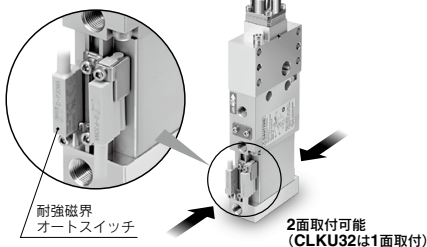


- $\varnothing 32$ プレートシリンダタイプ
- 29mm幅のスリムボディ
- 非常停止時にワーク落下を防止するロック機構付が選択可能

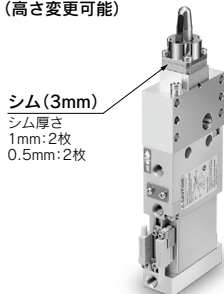
2 基準穴～基準受けブロック面までの高さ 「HIGH」「LOW」2種類から選択可能



耐強磁界オートスイッチ (D-P3DWA□型) 取付可能



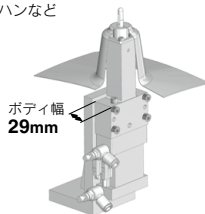
3 シム3mmを標準装備 (高さ変更可能)



用途例

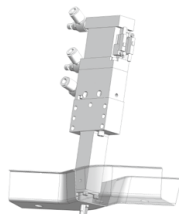
CKU32(ピンプレートシリンダ)

- 狭い場所への設置に対応
- 小物、軽量ワークのクランプ、マテハンなど



CLKU32(ピンプレートシリンダ/ロック付)

- アンクランプ方向ロック
- 非常停止時のワークの落下防止



➔ 1 2 3 により予備品削減・短納期・特注品激減を実現

MK

MK2T

CK1

CLK2

CK□

X2095

CKQ50

CKQ50

X3256

CKQ32

X3036

CKQ32

CKU32

CKU32

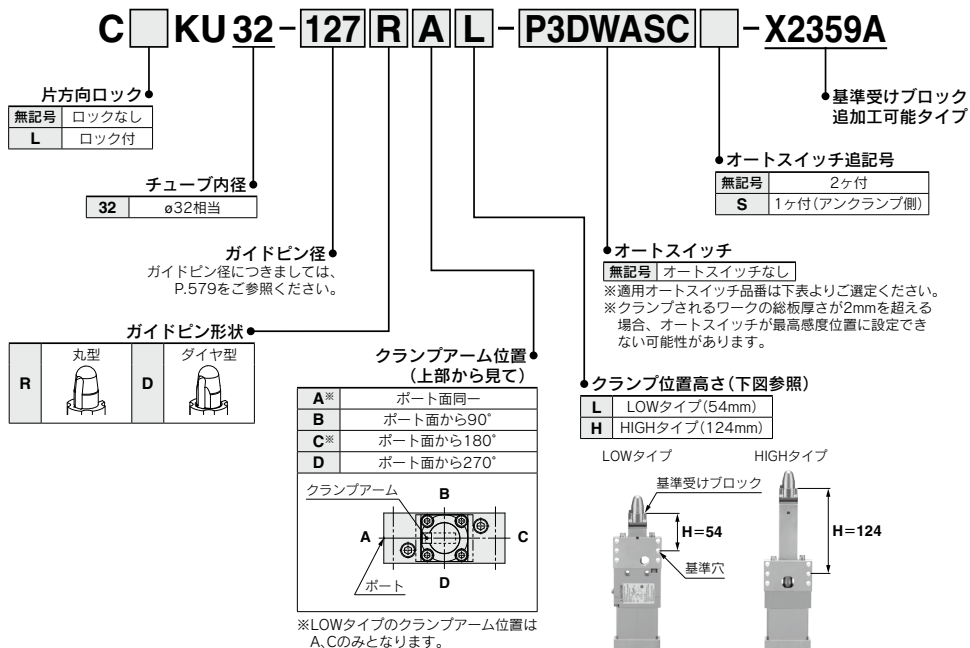
X2359

D-□

-X□

ピンプレートシリンダ C(L)KU32-X2359A

型式表示方法



オートスイッチ型式/オートスイッチ単体の詳細仕様は、P.1341~1435をご参照ください。

種類	オートスイッチ型式	対応磁界	リード線取出し	表示灯	配線(使用ピン番号)	負荷電圧	リード線長さ	適用負荷
無接点 オートスイッチ	P3DWASC	交流磁界 (单相交流溶接磁界)	プリワイヤコネクタ	2色表示	2線(3-4)	DC24V	0.3m	リレー、 PLC
	P3DWASE				2線(1-4)		0.5m	
	P3DWA				2線		3m	
	P3DWAL						5m	
	P3DWAZ							

一般(汎用)形オートスイッチ △一般(汎用)形オートスイッチは強磁界環境下でご使用できません。/オートスイッチ単体の詳細仕様は、P.1341~1435をご参照ください。

種類	特殊機能	リード線取出し	表示灯	配線(出力)	負荷電圧		オートスイッチ品番		リード線長さ(m)				フリワイヤコネクタ	適用負荷			
					DC	AC	縦取出し	横取出し	0.5(無記号)	1(M)	3(L)	5(Z)					
オート無接点 スイッチ	診断表示 (2色表示)	グロメット	有	3線(NPN) 3線(PNP) 2線 3線(NPN) 3線(PNP) 2線	24V	5V, 12V	—	M9NV	●	●	●	○	○	IC回路			
								M9PV	—	●	●	●	○		○		
								M9BV	—	●	●	●	○		○	リレー、 PLC	
								M9NVW	—	●	●	●	○		○		
								M9PWW	—	●	●	●	○		○		IC回路
								M9BWW	—	●	●	●	○		○		
スイッチ有接点	診断表示 (2色表示)	グロメット	有	2線	24V	12V	100V	A73	—	●	●	●	—	リレー、 PLC			
								A79W	—	●	—	●	—		—		

※○印の無接点オートスイッチは受注生産となります。

※D-A9□, A9□V型は、取付不可となります。

※フリワイヤコネクタ付オートスイッチの詳細は、P.1410、1411をご参照ください。

※オートスイッチおよび取付金具は同梱出荷(未組付)となります。

※リード線長さ記号 0.5m……………無記号 (例)M9NVW
1m…………… M (例)M9NVWV
3m…………… L (例)M9NVWL
5m…………… Z (例)M9NVWZ

ピンプレートシリンダ C(L)KU32-X2359A

基本仕様



型式	C(L)KU32
作動方式	複動形
シリンダチューブ内径(mm)	32相当
シリンダストローク/クランプストローク(mm)	12.5(ワークなし)/10
使用流体	空気
最低使用圧力	CKU□:0.1MPa CLKU□:0.15MPa※
最高使用圧力	0.7MPa
周囲温度および使用流体温度	-10~60℃(ただし、凍結なきこと)
クッション	なし
給油	無給油
使用ピストン速度(クランプ速度)	50~150mm/sec
接続口径(シリンダポート)	Rc1/8

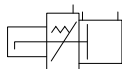
※シリンダ部とロック部を同一配管とした場合最低使用圧力は0.2MPaとなります。

ロック仕様

型式	CLKU32
ロック作動方式	スプリングロック(排気ロック)
ロック開放圧力	0.2MPa
ロック開始圧力	0.05MPa
ロック方向	アंकランプ方向ロック
接続口径(ロック開放ポート)	Rc1/8
保持力(最大静荷重)	402N

表示記号

ロック付



ロックなし



クランプ力

型式	使用圧力 MPa					
	0.2	0.3	0.4	0.5	0.6	0.7
C(L)KU32	130	195	260	325	390	455

注1) アंकランプ状態からシリンダが作動しクランプ力が発生するまで0.3sec程度(スピードコントロールを装着しない場合)がかかりますので、クランプ力を考慮した回路設計を行ってください。

注2) クランプ力が大きいとワークを傷つける場合がありますのでワーク強度を考慮したうえでクランプ力を決定してください。

注3) ガイドピンおよびクランプアームは消耗品扱いとなっておりますので、破損時に備えて予備品をご用意願います。

ガイドピン径

記号	125	127	128	129	130	175	177	178	179	180	195	197	198	199
ガイドピン径(mm)	12.5	12.7	12.8	12.9	13.0	17.5	17.7	17.8	17.9	18.0	19.5	19.7	19.8	19.9
適用ワーク穴径(mm)	φ13用					φ18用				φ20用				
ガイドピン形状	丸型、ダイヤ型													

質量表

ガイドピン径(mm)	型式	(g)			
		CKU32-X2359A		CLKU32-X2359A	
		LOWタイプ	HIGHタイプ	LOWタイプ	HIGHタイプ
12.5~13.0	丸型	790	960	1000	1170
	ダイヤ型				
17.5~18.0	丸型	840	1010	1050	1220
	ダイヤ型				
19.5~19.9	丸型	840	1010	1050	1220
	ダイヤ型				

MK

MK2T

CK1

CLK2

CK□
X2095

CKQ50

CKQ50
X3256

CKQ32
X3036

CKQ32
CKU32

CKU32
X2359

D-□

-X□

C(L)KU32-X2359A

交換部品(C(L)KU、LOWタイプ、HIGHタイプ共通)

■ガイドピン手配品番

CKU32-**R** **125** S-X2359A

ガイドピン形状

R	丸型
D	ダイヤ型

ガイドピン径

記号	125	127	128	129	130	175	177	178	179	180	195	197	198	199	
ガイドピン径 (mm)	12.5	12.7	12.8	12.9	13.0	17.5	17.7	17.8	17.9	18.0	19.5	19.7	19.8	19.9	
適用ワーク穴径 (mm)	ø13用					ø18用					ø20用				
ガイドピン形状	丸型、ダイヤ型														

■クランプアーム手配品番

ガイドピン		品番
径 (mm)	形状	
12.5~13.0	丸型	CKU32-54-530ZL
17.5~19.9	ダイヤ型	CKU32-54-532ZL

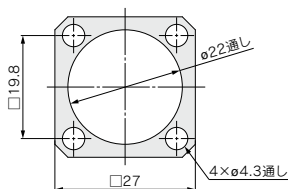
■基準受けブロック手配品番

ガイドピン		品番
径 (mm)	形状	
12.5~13.0	丸型 ダイヤ型	CKU32-36-530ZL
17.5~18.0		CKU32-36-532ZL
19.5~19.9		CKU32-36-534ZL

■手配品番

部品名称	板厚 (mm)	品番
シムA	1	CKQ32-36A746MN
シムB	0.5	CKQ32-36B746MN

•シムは最大3mmまで装着可能です。

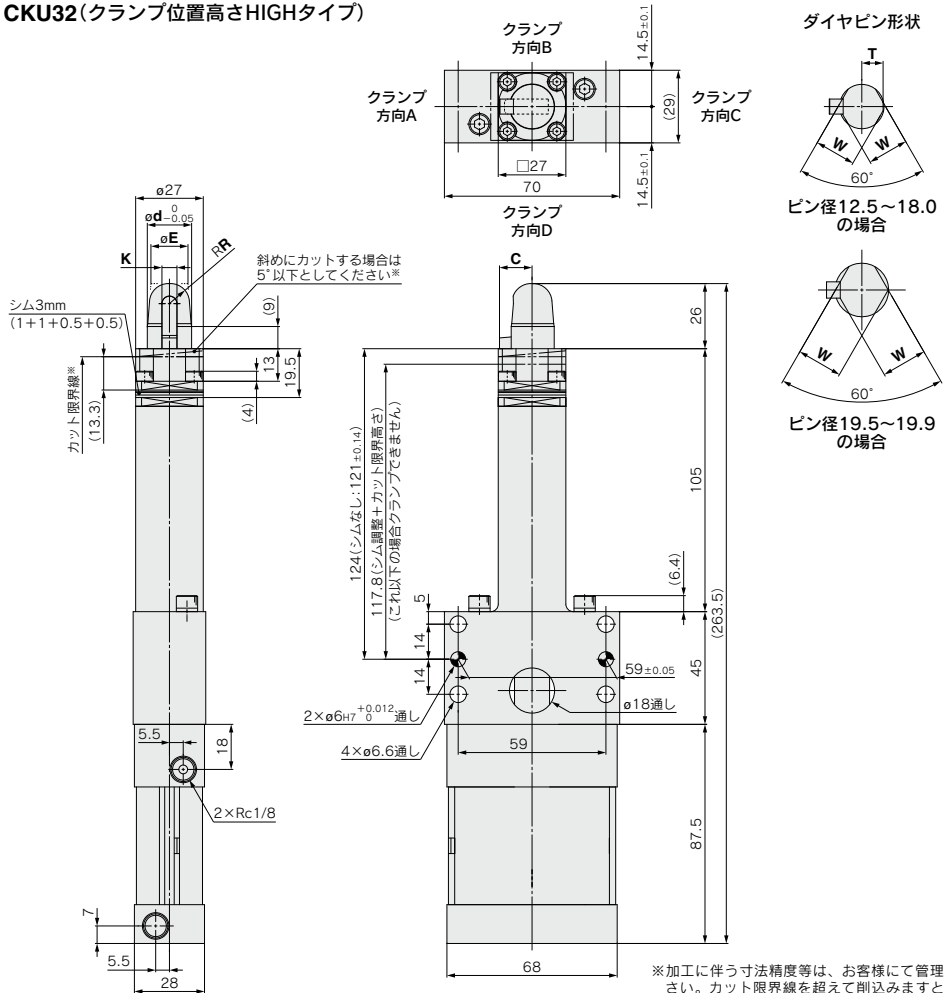


シム外形寸法

C(L)KU32-X2359A

外形寸法図

CKU32(クランプ位置高さHIGHタイプ)

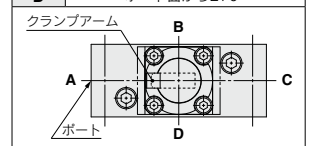


※加工に伴う寸法精度等は、お客様にて管理ください。カット限界線を越えて削込みますと、クランプできない等が発生しますのでご注意ください。その際は、保証外となります。

ワーク穴径	ピン径	C	d	E	K	R	T	W	記号
φ13	12.5	8.5	12.5	10.4	5	5	6	11.6	125
	12.7		127						
	12.8		128						
	12.9		129						
	13.0		130						
φ18	17.5	13	17.5	14.8	6	7.5	8.5	16.4	175
	17.7		177						
	17.8		178						
	17.9		179						
	18.0		180						
φ20	19.5	13	19.5	15	6	7.5	—	16	195
	19.7		197						
	19.8		198						
	19.8		198						
	19.9		199						

クランプアーム位置

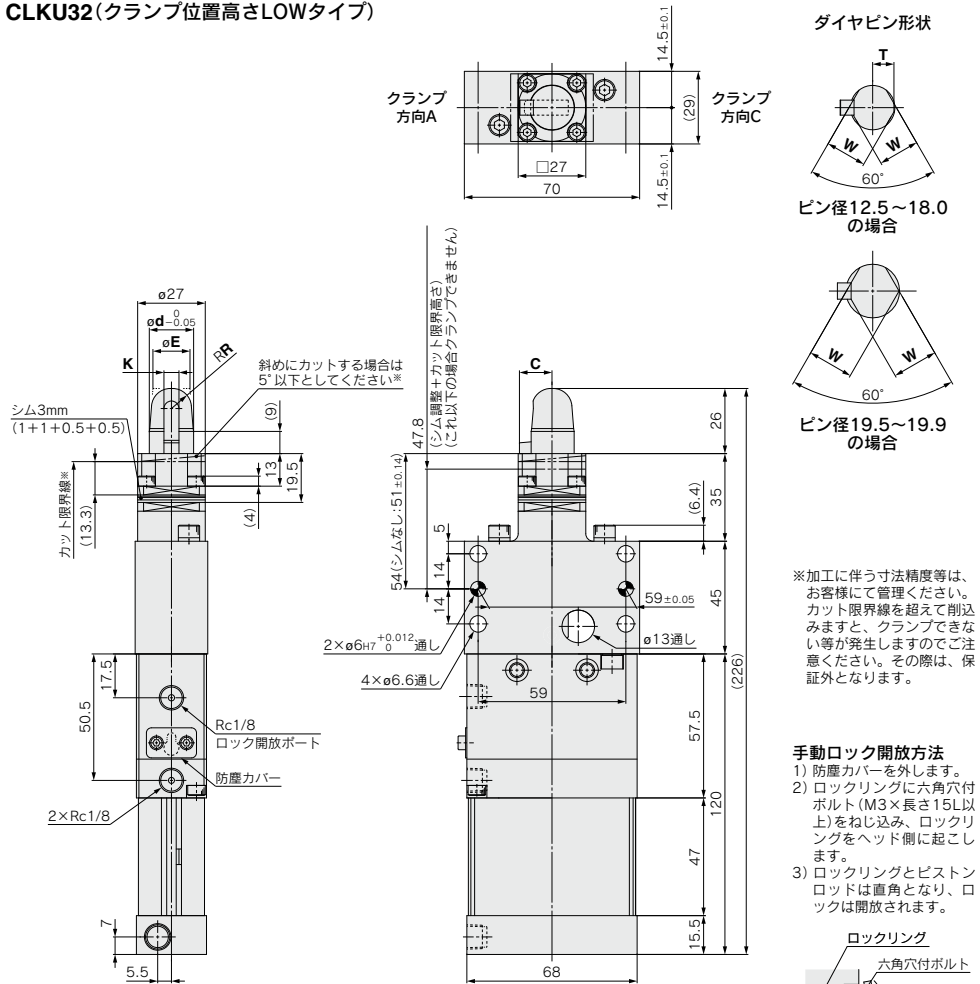
A	ポート面同一
B	ポート面から90°
C	ポート面から180°
D	ポート面から270°



ピンプレートシリンダ C(L)KU32-X2359A

外形寸法図

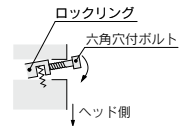
CLKU32(クランプ位置高さLOWタイプ)



※加工に伴う寸法精度等は、お客様にて管理ください。カッタ限界線を超えて削込みますと、クランプできない等が発生しますのでご注意ください。その際は、保証外となります。

手動ロック開放方法

- 1) 防塵カバーを外します。
- 2) ロックリングに六角穴付ボルト(M3×長さ15L以上)をねじ込み、ロックリングをヘッド側に起こします。
- 3) ロックリングとピストンロッドは直角となり、ロックは開放されます。



ワーク穴径	ピン径	C	d	E	K	R	T	W	記号
ø13	12.5	8.5	12.5	10.4	5	5	6	11.6	125
	12.7		127						
	12.8		128						
	12.9		129						
	13.0		130						
	17.5		175						
ø18	17.7	13	17.7	14.8	6	7.5	8.5	16.4	177
	17.8		178						
	17.9		179						
	18.0		180						
	19.5		195						
	19.7		197						
ø20	19.8	13	19.7	15	6	7.5	—	16	198
	19.8		198						
	19.9		199						

クランプアーム位置

A	ポート面同一
C	ポート面から180°

クランプアーム

ポート

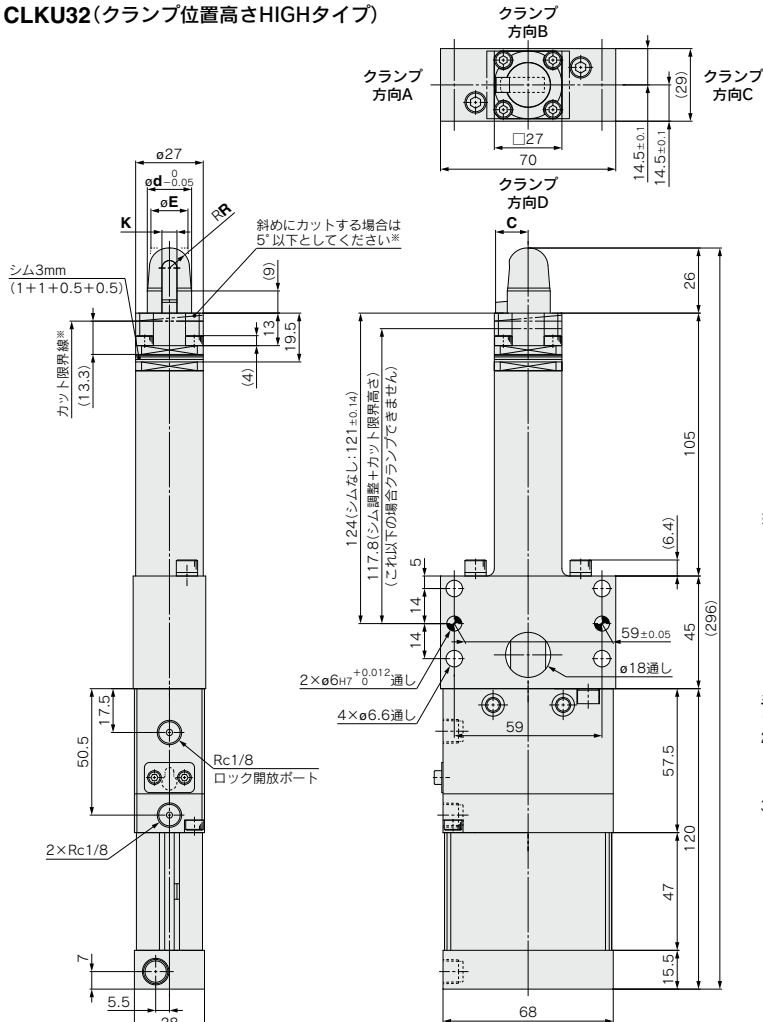
D-□

-X□

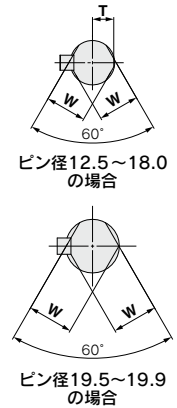
C(L)KU32-X2359A

外形寸法図

CLKU32(クランプ位置高さHIGHタイプ)



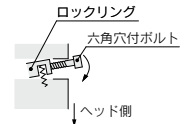
ダイヤピン形状



※加工に伴う寸法精度等は、お客様にて管理ください。カット限界線を超えて削り込みますと、クランプできない等が発生しますのでご注意ください。その際は、保証外となります。

手動ロック開放方法

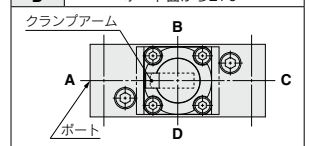
- 1) 防塵カバーを外します。
- 2) ロックリングに六角穴付ボルト(M3 \times 長さ15L以上)をねじ込み、ロックリングをヘッド側に起こします。
- 3) ロックリングとピストンロッドは直角となり、ロックは開放されます。



ワーク穴径	ピン径	C	d	E	K	R	T	W	記号
φ13	12.5	8.5	12.5	10.4	5	5	6	11.6	125
	12.7		12.7						127
	12.8		12.8						128
	12.9		12.9						129
	13.0		13.0						130
φ18	17.5	13	17.5	14.8	6	7.5	8.5	16.4	175
	17.7		17.7						177
	17.8		17.8						178
	17.9		17.9						179
	18.0		18.0						180
φ20	19.5	13	19.5	15	6	7.5	-	16	195
	19.7		19.7						197
	19.8		19.8						198
	19.9		19.9						199

クランプアーム位置

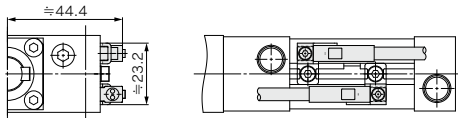
A	ポート面同一
B	ポート面から90°
C	ポート面から180°
D	ポート面から270°



C(L)KU32-X2359A オートスイッチ取付

オートスイッチ取付高さ

D-P3DWA□型



オートスイッチ取付金具品番／取付方法

適用オートスイッチ	D-P3DWA□	D-M9□V/M9□WV	D-A73/A79W
チューブ内径 (mm)	φ32	φ32	φ32
オートスイッチ取付金具品番	BMU4-040S	BMU1-025 (下記①②) BQ2-012 (下記③④)	BMU1-025
オートスイッチ取付金具の部品構成および質量	①六角穴付ボルト (M3×4L) ②オートスイッチ取付ナット ③ばね座金 (M3) ④オートスイッチ取付金具 質量: 4g	①十字穴付ナベ小ねじ (M3×6.5L) ②オートスイッチ取付ナット ③オートスイッチ取付金具 ④プラマイナベ小ねじ (M2.5×6L) 質量: 5g	●十字穴付ナベ小ねじ (M3×6.5L) ●オートスイッチ取付ナット 質量: 2g
オートスイッチ取付面	オートスイッチ取付用溝面 ロックなし ロック付 	オートスイッチ取付用溝面 	オートスイッチ取付用溝面
オートスイッチ取付方法	<p>①オートスイッチに付いているボルト (M2.5×12L) を一旦外します。</p> <p>②一旦外したボルトをオートスイッチ取付金具に通し、オートスイッチに固定します。</p> <p>③オートスイッチ取付ナットをレール溝に入れて、六角穴付ボルト (M3×4L) + ばね座金 (M3) でオートスイッチ取付金具をシリンダに固定します。</p> <p>注) 六角穴付ボルト (M2.5×12L) の締付トルクは、0.2~0.3N・mとしてください。六角穴付ボルト (M3×4L) の締付トルクは、0.5~0.7N・mとしてください。</p>	<p>①オートスイッチに取付けられている止めねじは不要ですので取外します。</p> <p>②プラマイナベ小ねじ (M2.5×6L) でオートスイッチをスイッチ取付金具に固定します。</p> <p>③オートスイッチ取付ナットをレール溝に入れて、十字穴付ナベ小ねじ (M3×6.5L) でオートスイッチ取付金具をシリンダに固定します。</p> <p>注) プラマイナベ小ねじ (M2.5×6L) の締付トルクは0.1~0.2N・m、十字穴付ナベ小ねじ (M3×6.5L) の締付トルクは0.5~0.7N・mとしてください。</p>	<p>①オートスイッチ取付ナットをレール溝に入れて、十字穴付ナベ小ねじ (M3×6.5L) でオートスイッチをシリンダに固定します。</p> <p>注) 十字穴付ナベ小ねじ (M3×6.5L) の締付トルクは0.5~0.7N・mとしてください。</p>

MK
MK2T
CK1
CLK2
CK□
X2095
CKQ50
CKQ50
X3256
CKQ32
X3036
CKQ32
CKU32
X2359

D-□
-X□