

ワンタッチ管継手付スピードコントローラ エルボタイプ／ユニバーサルタイプ

AS Series

RoHS

コンパクト・軽量で 優れた流量特性

高さ方向を短縮、コンパクトな装置設計が
でき、しかも有効断面積は従来品と同等以上。

チューブ取付け方向が 360°自由自在

ユニバーサルタイプは、配管方向を360°自由
に設定できます。

適用チューブサイズに Ø2サイズを追加

- ミリスサイズ(リリースプッシュ白色)
ø2, ø3.2, ø4, ø6, ø8, ø10, ø12
- インチサイズ(リリースプッシュオレンジ色)
ø1/8", ø5/32", ø3/16", ø1/4",
ø5/16", ø3/8", ø1/2"

最高使用圧力 1MPaまで使用可能

適用チューブ材質

ナイロン、ソフトナイロン、ポリウレタンの使用
が可能です。

ニードル弁抜け止め機構

オプション ニッケルめっきタイプ

型式

エルボタイプ	ユニバーサルタイプ	管接続口径	適用チューブ外径													
			ミリスサイズ							インチサイズ						
			2	3.2	4	6	8	10	12	1/8"	5/32"	3/16"	1/4"	5/16"	3/8"	1/2"
AS12□1F-M3	AS13□1F-M3	M3×0.5	●	●	●	●	●	●	●	●	●	●	●	●	●	●
AS12□1F-M5	AS13□1F-M5	M5×0.8	●	●	●	●	●	●	●	●	●	●	●	●	●	●
AS12□1F-U10/32	AS13□1F-U10/32	10-32UNF	●	●	●	●	●	●	●	●	●	●	●	●	●	●
AS22□1F-01	AS23□1F-01	R1/8	●	●	●	●	●	●	●	●	●	●	●	●	●	●
AS22□1F-02	AS23□1F-02	R1/4	●	●	●	●	●	●	●	●	●	●	●	●	●	●
AS32□1F-02	AS33□1F-02	R1/4	●	●	●	●	●	●	●	●	●	●	●	●	●	●
AS32□1F-03	AS33□1F-03	R3/8	●	●	●	●	●	●	●	●	●	●	●	●	●	●
AS42□1F-04	AS43□1F-04	R1/2	●	●	●	●	●	●	●	●	●	●	●	●	●	●

注1) AS12□1F-M5-02の適用シリングチューブ内径は2.5, 4, 6となります。

注2) エルボタイプのみです。

注3) メータアウト形、メータイン形の外観図別

ロックナットで識別します。メータアウト形は亜鉛クロメート(ロックナット丸形は無電解ニッケルめっき)、メータイン形は黒色亜鉛クロメートとなっています。

注4) ●印は標準品にて黄銅部品が無電解ニッケルめっき付(N仕様)となります。

注5) エルボタイプは標準品にて無電解ニッケルめっき付(N仕様)となります。

仕様

使用流体	空気
保証耐圧力	1.5MPa (注1) 1.05MPa)
最高使用圧力	1MPa (注1) 0.7MPa)
最低使用圧力	0.1MPa
周囲温度および使用流体温度	-5~60℃ (凍結なきこと)
注2) 適用チューブ材質	ナイロン、ソフトナイロン、注3)ポリウレタン
オプション	注4)シール付、ロックナット丸形、注5)無電解ニッケルめっき仕様

注1) AS12□1F-M3-02, AS12□1F-M5-02の場合

注2) ソフトナイロン・ポリウレタンは最高使用圧力にご注意ください。

(詳細はP.678, 682をご参照ください。)

注3) AS12□1F-M3-02, AS12□1F-M5-02の場合、ポリウレタンのみとなります。

注4) 接続口径がM3, M5, 10-32UNFの場合、シール付はありません。

注5) 黄銅部品がすべて無電解ニッケルめっきとなります。

流量および音速コンダクタンス

型式	AS12□1F-M3 AS13□1F-M3 AS12□1F-M5-02	AS12□1F-M5 AS13□1F-M5	AS22□1F-01 AS23□1F-01	AS22□1F-02 AS23□1F-02	AS32□1F AS33□1F	AS42□1F AS43□1F	適用チューブ外径													
							ø2, ø3.2, ø4	ø3.2, ø4, ø6	ø3.2, ø4, ø6	ø3.2, ø4, ø6, ø8, ø10	ø4	ø6	ø8, ø10	ø6	ø8	ø10, ø12	ø10	ø12		
制御流れ	20	100	180	230	260	390	460	660	790	920	1580	1710								
自由流れ	0.06	0.28	0.5	0.64	0.72	1.1	1.3	1.8	2.2	2.6	4.4	4.8								
臨界圧力比	0.2	0.2	0.25	0.25	0.3	0.3	0.3	0.25	0.25	0.25	0.25	0.25								
圧力比	0.4	0.4	0.2	0.2	0.3	0.3	0.3	0.2	0.2	0.2	0.3	0.3								

注1) 流量は圧力0.5MPa、温度20℃の値です。

注2) U10/32はM5と同じです。

エルボタイプ

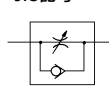
適用チューブ外径 ø2



ユニバーサルタイプ



JIS記号



ボディの流れ方向の記号の表示

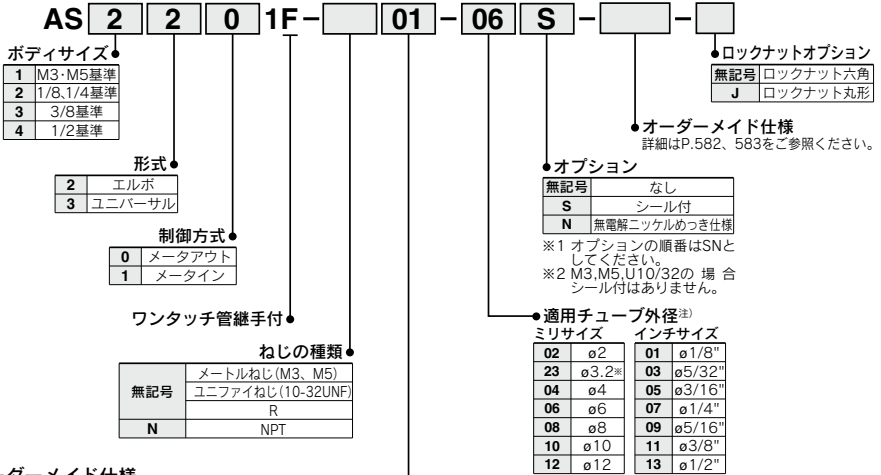
	メータアウト形	メータイン形
表示記号		
記号		

△注意

ご使用前に必ずお読みください。
安全上のご注意につきましてはP.11、駆動制御機器／共通注意事項につきましてはP.19~22をご確認ください。

Order Made
オーダーメイド仕様
(詳細はP.836, 837をご参照ください。)

型式表示方法



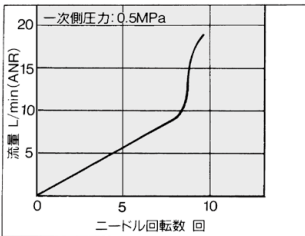
オーダーメイド仕様
(詳細はP.836, 837, 838をご参照ください。)

表示記号	仕様/内容
-X12	潤滑剤:ワセリン
-X21	ノングリースボール材(フッ素コーティング)+絞り弁(チェック弁なし)
-X214	絞り弁(チェック弁なし)
-X250	固定絞り(ニードル機能なし)
-X242-J	金属ハンドル

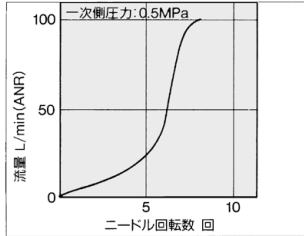
ニードル弁/流量特性

注) 流量特性は代表値となります。

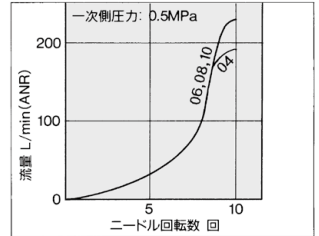
AS1201F-M3, AS1211F-M3
AS1301F-M3, AS1311F-M3
AS1201F-M5-02, AS1211F-M5-02



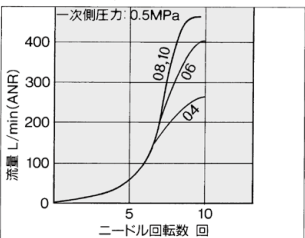
AS1201F-M5, AS1211F-M5
AS1301F-M5, AS1311F-M5



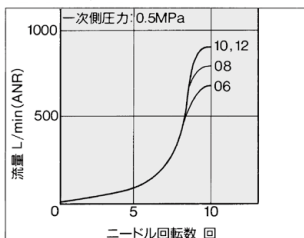
AS2201F-01, AS2211F-01
AS2301F-01, AS2311F-01



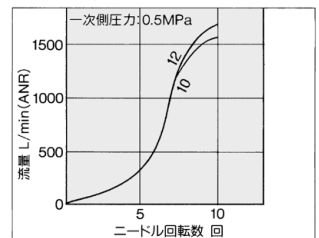
AS2201F-02, AS2211F-02
AS2301F-02, AS2311F-02



AS3201F, AS3211F
AS3301F, AS3311F



AS4201F, AS4211F
AS4301F, AS4311F



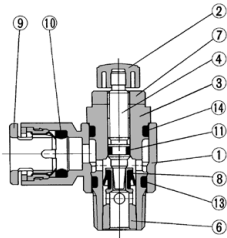
注)-U10/32はM5と同じです。

AS-F
JAS
AS-FS
AS-P
Uni AS
ASD
AS
AS-FM
AS-FG
ASG
AS-W2
ASB
AS F□S
AS-FP
AS-FE
ASP
JASV
ASV
AS-D
ASB-D
AS-T
ASR
ASQ
ASN2
AS-DPX
AQ
KE
AS X785
AK
VCHC

AS Series

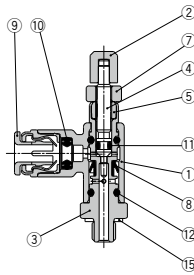
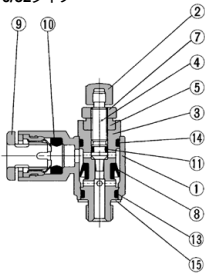
構造図

エルボタイプ
メータアウトタイプ

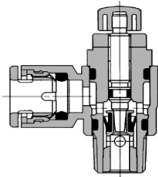


M3タイプ
M5タイプ
U10/32タイプ

φ2配管タイプ

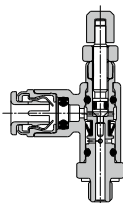
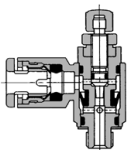


メータインタイプ

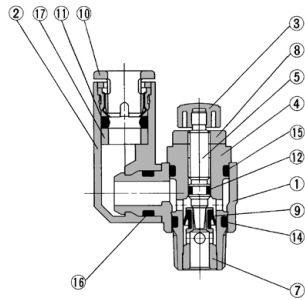


M3タイプ
M5タイプ
U10/32タイプ

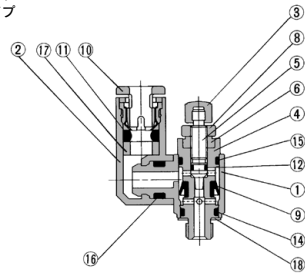
φ2配管タイプ



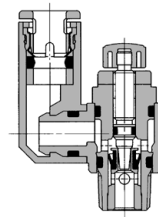
ユニバーサルタイプ
メータアウトタイプ



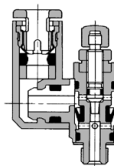
M3タイプ
M5タイプ
U10/32タイプ



メータインタイプ



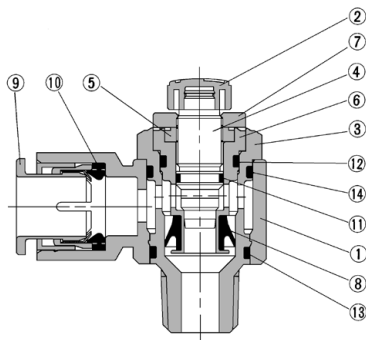
M3タイプ
M5タイプ
U10/32タイプ



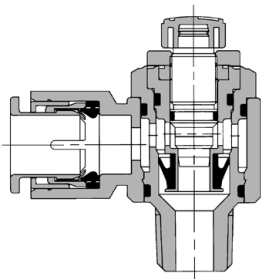
構造図

エルボタイプ

メータアウトタイプ AS3201F-02

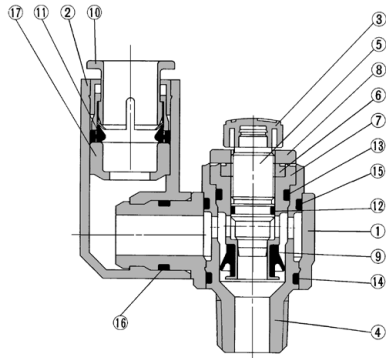


メータインタイプ AS3211F-02

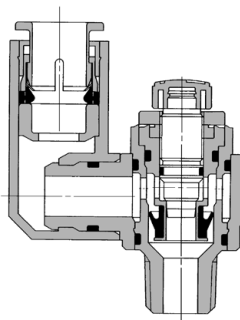


ユニバーサルタイプ

メータアウトタイプ AS3301F-02



メータインタイプ AS3311F-02



構成部品

番号	名称	材質	備考
1	ボディ A	PBT	
2	ハンドル	PBT注1)	
3	ボディ B	黄銅注2)	無電解ニッケルめっき
4	ニードル	黄銅	無電解ニッケルめっき
5	ニードルガイド	黄銅	無電解ニッケルめっき
6	シートリング	黄銅	注3)
7	ロックナット	鋼注4)	メータアウト 亜鉛クロメート注5) メータイン 黒色亜鉛クロメート
8	Uパッキン	HNBR	
9	カセット	—	
10	パッキン	NBR	
11	Oリング	NBR	
12	Oリング	NBR	
13	Oリング	NBR	
14	Oリング	NBR	
15	ガスケット	NBR・ステンレス	

注1) AS12□1F-M3、AS12□1F-M5-02は黄銅に無電解ニッケルめっきとなります。

注2) AS12□1F-M3はステンレスとなります。

注3) AS22□1F、AS32□1Fのみ無電解ニッケルめっきとなります。

※適用チューブ外径3/8"は除く。

注4) ロックナットオプション-J(丸形)の材質は、黄銅となります。ただし、AS22□1Fのみ鋼となります。

注5) ロックナットオプション-J(丸形)の表面処理は、無電解ニッケルめっきとなります。

構成部品

番号	名称	材質	備考
1	ボディ A	PBT	
2	エルボボディ	PBT	
3	ハンドル	PBT注1)	
4	ボディ B	黄銅注2)	無電解ニッケルめっき
5	ニードル	黄銅	無電解ニッケルめっき
6	ニードルガイド	黄銅	無電解ニッケルめっき
7	シートリング	黄銅	注3)
8	ロックナット	鋼注4)	メータアウト 亜鉛クロメート注5) メータイン 黒色亜鉛クロメート
9	Uパッキン	HNBR	
10	カセット	—	
11	パッキン	NBR	
12	Oリング	NBR	
13	Oリング	NBR	
14	Oリング	NBR	
15	Oリング	NBR	
16	Oリング	NBR	
17	スベサ	—	
18	ガスケット	NBR・ステンレス	

注1) AS13□1F-M3は黄銅に無電解ニッケルめっきとなります。

注2) AS13□1F-M3はステンレスとなります。

注3) AS23□1F、AS33□1Fのみ無電解ニッケルめっきとなります。

※適用チューブ外径3/8"は除く。

注4) ロックナットオプション-J(丸形)の材質は、黄銅となります。ただし、AS23□1Fのみ鋼となります。

注5) ロックナットオプション-J(丸形)の表面処理は、無電解ニッケルめっきとなります。

AS-F

JAS

AS-FS

AS-P

Uni
AS

ASD

AS

AS-FM

AS-FG

ASG

AS-W2

ASB

AS
F□S

AS-FP

AS-FE

ASP

JASV

ASV

AS-D

ASB-D

AS-T

ASR
ASQ

ASN2

AS-
DPX

AQ

KE

AS
X785

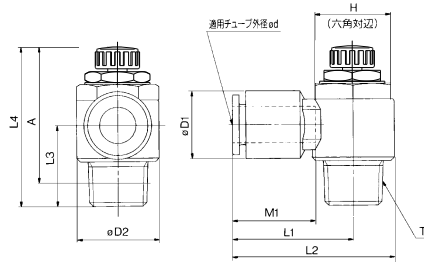
AK

VCHC

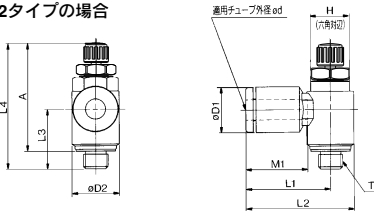
AS Series



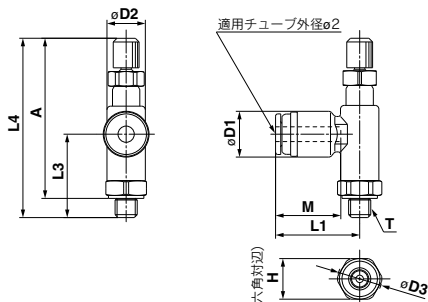
エルボタイプ



M3タイプの場合
M5タイプの場合
U10/32タイプの場合



ø2配管タイプの場合
AS12□1F-M3-02の場合
AS12□1F-M5-02の場合



ミリサイズ

型式	適用チューブ外径 d	T	H 注1)	D1	D2	D3	L1	L2	L3	注3) L4		注2) A		M1	質量 g
										MAX.	MIN.	MAX.	MIN.		
AS12□1F-M3-02	2	M3×0.5	5.5	6	5.2	6	11.4	—	11	26.8	24.3	24.3	21.8	8.8	2.4
AS12□1F-M5-02	4	M5×0.8	7	8.4	7.2	7.5	11.4	—	10.5	27.3	24.8	24.3	21.8	8.8	3
AS12□1F-M3-23	3.2	M3×0.5	5.5	8.4	—	—	16.1	19.7	10.5	26.6	24.1	24	21.5	12.7	4
AS12□1F-M3-04	4	M3×0.5	5.5	9.3	—	—	17.3	22.1	12.3	—	—	24	21.5	12.7	4
AS12□1F-M5-23	3.2	M5×0.8	7	8.4	—	—	17.3	22.1	12.3	—	—	24	21.5	12.7	4
AS12□1F-U1032-23	3.2	10-32UNF	7	8.4	—	—	17.3	22.1	12.3	—	—	24	21.5	12.7	4
AS12□1F-M5-04	4	M5×0.8	7	9.3	9.6	—	17.3	22.1	12.3	28.6	25.8	25	22.2	—	7
AS12□1F-U1032-04	4	10-32UNF	7	9.3	9.6	—	17.3	22.1	12.3	28.6	25.8	25	22.2	—	7
AS12□1F-M5-06	6	M5×0.8	7	11.6	—	—	18.1	22.9	11.7	—	—	—	—	13.5	—
AS12□1F-U1032-06	6	10-32UNF	7	11.6	—	—	18.1	22.9	11.7	—	—	—	—	13.5	—
AS22□1F-01-23	3.2	—	—	9.3	—	—	20.4	27.5	—	—	—	—	—	12.7	16
AS22□1F-01-04	4	—	—	9.3	—	—	20.4	27.5	—	—	—	—	—	12.7	16
AS22□1F-01-06	6	1/8	12	11.6	14.2	—	20.4	27.5	23.4	35.2	30.2	32.1	27.1	13.5	17
AS22□1F-01-08	8	—	10(12.7)	15.2	—	—	25.3	32.4	—	—	—	—	—	18.5	19
AS22□1F-01-10	10	—	—	18.5	—	—	32.1	39.2	14.1	—	—	—	—	21	21
AS22□1F-02-04	4	—	—	10.4	—	—	25.2	34.4	—	—	—	—	—	16	32
AS22□1F-02-06	6	—	—	12.8	—	—	25.2	34.4	17.7	—	—	—	—	17	32
AS22□1F-02-08	8	—	17	15.2	18.5	—	27.2	36.4	—	39.9	34.9	34.4	29.4	18.5	34
AS22□1F-02-10	10	—	17.5	18.5	—	—	35.3	44.5	18.3	—	—	—	—	21	36
AS22□1F-02-06	6	1/4	—	12.8	—	—	27.8	39.3	—	—	—	—	—	17	60
AS32□1F-02-08	8	—	—	15.2	—	—	29.5	41	—	21.3	48.3	42.8	37.8	18.5	63
AS32□1F-02-10	10	—	—	18.5	—	—	31.8	43.3	—	—	—	—	—	21	67
AS32□1F-02-12	12	—	—	20.9	—	—	32.8	44.3	—	—	—	—	—	22	69
AS32□1F-03-06	6	—	19	12.8	—	—	27.8	39.3	—	—	—	—	—	17	55
AS32□1F-03-08	8	—	—	15.2	—	—	29.5	41	—	19.8	45.4	40.4	35.2	18.5	57
AS32□1F-03-10	10	—	—	18.5	—	—	31.8	43.3	—	—	—	—	—	21	59
AS32□1F-03-12	12	—	—	20.9	—	—	32.8	44.3	—	—	—	—	—	22	61
AS42□1F-04-10	10	—	—	18.5	—	—	33.6	47.9	—	—	—	—	—	21	100
AS42□1F-04-12	12	1/2	24	21.7	28.6	—	35.2	49.5	24.5	56.7	49.2	48.2	41	21	100
AS42□1F-04-12	12	—	(23.8)	21.7	—	—	35.2	49.5	—	—	—	—	—	22	101

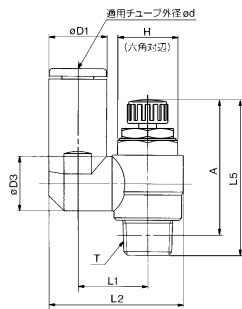
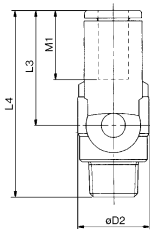
インチサイズ

型式	適用チューブ外径 d	T	H 注1)	D1	D2	D3	L1	L2	L3	注3) L4		注2) A		M1	質量 g
										MAX.	MIN.	MAX.	MIN.		
AS12□1F-M3-01	1/8"	M3×0.5	5.5	8.4	7.2	7.5	16.1	19.7	10.5	26.6	24.1	24	21.5	12.7	4
AS12□1F-M3-03	3/32"	M3×0.5	5.5	9.3	—	—	17.3	22.1	12.3	28.6	25.8	25	22.2	12.7	4
AS12□1F-M5-01	1/8"	M5×0.8	7	8.4	—	—	17.3	22.1	12.3	—	—	—	—	—	7
AS12□1F-U1032-01	1/8"	10-32UNF	7	8.4	—	—	17.3	22.1	12.3	—	—	—	—	—	7
AS12□1F-M5-03	5/32"	M5×0.8	7	9.3	—	—	17.3	22.1	12.3	—	—	—	—	—	7
AS12□1F-U1032-03	5/32"	10-32UNF	7	9.3	—	—	17.3	22.1	12.3	—	—	—	—	—	7
AS12□1F-M5-05	3/16"	M5×0.8	7	11.4	—	—	21.3	26.1	—	—	—	—	—	16.5	7
AS12□1F-U1032-05	3/16"	10-32UNF	7	11.4	—	—	21.3	26.1	—	11.7	28.6	25.8	25	22.2	—
AS12□1F-M5-07	1/4"	M5×0.8	7	9.6	—	—	18.3	23.1	—	—	—	—	—	13.5	7
AS12□1F-U1032-07	1/4"	10-32UNF	7	9.6	—	—	18.3	23.1	—	—	—	—	—	13.5	7
AS22□1F-01-01	1/8"	—	—	9.3	—	—	20.4	27.5	—	—	—	—	—	12.7	16
AS22□1F-01-03	5/32"	—	—	9.3	—	—	20.4	27.5	—	—	—	—	—	12.7	16
AS22□1F-01-05	3/16"	1/8	12	11.4	14.2	—	20.4	27.5	13.4	35.2	30.2	32.1	27.1	16.5	17
AS22□1F-01-05	3/16"	1/8	—	13.2	—	—	23.9	31	—	—	—	—	—	17	19
AS22□1F-01-07	1/4"	—	10(12.7)	15.2	—	—	25.3	32.4	—	—	—	—	—	18.5	21
AS22□1F-01-09	5/16"	—	—	15.2	—	—	25.3	32.4	14.1	—	—	—	—	18.5	21
AS22□1F-02-03	5/32"	—	—	10.4	—	—	25.2	34.4	—	—	—	—	—	16	32
AS22□1F-02-05	3/16"	—	—	9.3	—	—	24.9	34.2	17.7	—	—	—	—	16.5	32
AS22□1F-02-07	1/4"	—	17	11.4	13.2	18.5	25.2	34.5	—	39.9	34.9	34.4	29.4	17	34
AS22□1F-02-09	5/16"	—	17.5	15.2	—	—	27.2	36.4	18.2	—	—	—	—	18.5	36
AS22□1F-02-11	3/8"	1/4	—	18.5	—	—	35.3	44.5	18.8	—	—	—	—	21	36
AS32□1F-02-07	1/4"	—	—	13.2	—	—	27.8	39.3	—	—	—	—	—	17	60
AS32□1F-02-09	5/16"	—	—	15.2	23	29.5	41	21.3	48.3	43.3	42.8	37.8	—	18.5	63
AS32□1F-02-11	3/8"	—	—	17.9	—	—	31.8	43.3	—	—	—	—	—	21	67
AS32□1F-03-07	1/4"	—	19	13.2	—	—	27.8	39.3	—	—	—	—	—	17	55
AS32□1F-03-09	5/16"	3/8	—	15.2	23	29.5	41	19.8	45.4	40.4	40.2	35.2	—	18.5	57
AS32□1F-03-11	3/8"	—	—	17.9	—	—	31.8	43.3	—	—	—	—	—	21	59
AS42□1F-04-11	3/8"	1/2	24	21.7	28.6	—	33.6	47.9	—	—	—	—	—	21	100
AS42□1F-04-13	1/2"	—	(23.8)	21.7	—	—	35.2	49.5	24.5	56.7	49.2	48.2	41	22	101

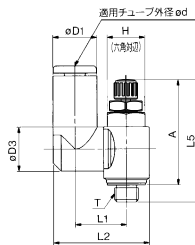
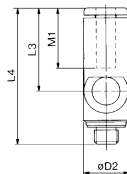
注1) ()内はNPTねじの寸法
注2) ねじのねじ込み後の参考寸法
注3) 参考寸法



ユニバーサルタイプ



M3タイプの場合
M5タイプの場合
U10/32タイプの場合



ミリサイズ

型式	継手 タイプ 外径 d	T	H 注1)	D1	D2	D3	L1	L2	L3	L4	注3) L5		注2) A		質量 g	
											MAX	MIN	MAX	MIN		
AS13□1F-M3-23	3.2	M3×0.5	5.5	8.4	7.2	7.2	10.1	17.9	17.6	28.3	26.6	24.1	24	21.5	12.7	4
AS13□1F-M3-04	4	M3×0.8		9.3				18.3	17.9	28.6					5	
AS13□1F-M5-23	3.2	M5×0.8 10-32UNF		8.4				19.8							12.7	
AS13□1F-U10/32-04	4	M5×0.8 10-32UNF	8	9.3	9.6	9.3	10.8	20.3							7	
AS13□1F-U10/32-04	4	M5×0.8 10-32UNF		9.3												
AS13□1F-U10/32-06	6	M5×0.8 10-32UNF		11.6											13.5	
AS23□1F-01-23	3.2			8.4				9.3	13.1	24.4					17	
AS23□1F-01-04	4		12 (12.7)	9.3				10.9	14	24.9					18	
AS23□1F-01-06	6	1/8		15.2				12.9	16.2	30.9					18.5	
AS23□1F-01-08	8			15.2				12.9	16.2	30.9					18.5	
AS23□1F-02-04	4			10.4				10.9	16.2	30.6					16	
AS23□1F-02-06	6		17 (17.5)	12.8				12.9	18.4	34					17	
AS23□1F-02-08	8			15.2				12.9	18.3	35.2					18.5	
AS23□1F-02-10	10			18.5				12.9	20.2	38.7					21	
AS33□1F-02-06	6	1/4		12.8				12.9	20.6	38.5					17	
AS33□1F-02-08	8			15.2				12.9	20.6	39.7					18.5	
AS33□1F-02-10	10			18.5				12.9	20.6	39.7					18.5	
AS33□1F-02-12	12			20.9				16.2	23	43.7					21	
AS33□1F-02-16	16			25.8				12.9	20.6	38.5					17	
AS33□1F-03-06	6	3/8	19	12.8				12.9	20.6	39.7					18.5	
AS33□1F-03-08	8			15.2				12.9	20.6	39.7					18.5	
AS33□1F-03-10	10			18.5				12.9	20.6	39.7					18.5	
AS33□1F-03-12	12			20.9				16.2	23	44.9					22	
AS43□1F-03-10	10			18.5				12.9	20.6	38.5					17	
AS43□1F-03-12	12			21.7				16.2	25.8	49.4					21	
AS43□1F-04-12	12	1/2	24 (23.8)	18.5				19.4	26.8	52					22	
AS43□1F-04-12	12			21.7				19.4	26.8	52					22	

注1) ()内はNPTねじの寸法
注2) ねじのねじ込み後の参考寸法
注3) 参考寸法

インチサイズ

型式	継手 タイプ 外径 d	T	H 注1)	D1	D2	D3	L1	L2	L3	L4	注3) L5		注2) A		質量 g	
											MAX	MIN	MAX	MIN		
AS13□1F-M3-01	1/8"	M3×0.5	5.5	8.4	7.2	7.2	10.1	17.9	17.6	28.3	26.6	24.1	24	21.5	12.7	4
AS13□1F-M3-03	3/32"	M3×0.5		9.3				18.3	17.9	28.6					5	
AS13□1F-M5-01	1/8"	M5×0.8		8.4				19.8							12.7	
AS13□1F-U10/32-01	1/8"	M5×0.8 10-32UNF		8				19.8							7	
AS13□1F-M5-03	3/16"	M5×0.8		8				19.8								
AS13□1F-U10/32-03	3/16"	M5×0.8 10-32UNF	8	9.3	9.3	10.8	20.3								7	
AS13□1F-U10/32-03	3/16"	M5×0.8 10-32UNF		9.3												
AS13□1F-M5-05	3/16"	M5×0.8		11.4				21.3	23.3	34.5					16.5	
AS13□1F-U10/32-05	3/16"	M5×0.8 10-32UNF	8	11.4				21.3	23.3	34.5					16.5	
AS13□1F-M5-07	1/4"	M5×0.8		12				21.6	20.7	31.9					13.7	
AS13□1F-U10/32-07	1/4"	M5×0.8 10-32UNF		12				21.6	20.7	31.9					13.7	
AS23□1F-01-01	1/8"			8.4				9.3	13.1	24.4					17	
AS23□1F-01-03	3/32"			9.3				9.3	13.1	24.9					17	
AS23□1F-01-05	5/32"			11.6				11.6	14.2	26.8					18	
AS23□1F-01-07	1/4"			13.2				12.9	16.2	29.9					17	
AS23□1F-01-09	5/16"			15.2				12.9	16.2	30.9					18.5	
AS23□1F-02-03	5/32"			10.4				10.9	16.2	30.6					16	
AS23□1F-02-05	3/16"			11.6				10.9	16.2	31.1					16.5	
AS23□1F-02-07	1/4"		17.5 (17.5)	13.2				13.2	18.5	34.2					17	
AS23□1F-02-09	5/16"			15.2				12.9	18.3	35.2					18.5	
AS23□1F-02-11	3/8"			18.5				12.9	20.2	38.7					21	
AS23□1F-02-13	1/2"			20.9				12.9	20.6	39.7					18.5	
AS33□1F-02-07	1/4"			12.8				12.9	20.6	38.7					17	
AS33□1F-02-09	5/16"			15.2				12.9	20.6	39.7					18.5	
AS33□1F-02-11	3/8"			18.5				12.9	20.6	39.7					18.5	
AS33□1F-02-13	1/2"			20.9				16.2	23	43.7					22	
AS33□1F-03-07	1/4"			13.2				12.9	20.6	38.7					17	
AS33□1F-03-09	5/16"			15.2				12.9	20.6	39.7					18.5	
AS33□1F-03-11	3/8"			18.5				12.9	20.6	39.7					18.5	
AS33□1F-03-13	1/2"			20.9				16.2	23	43.7					22	
AS43□1F-03-11	3/8"			18.5				12.9	20.6	38.7					17	
AS43□1F-03-13	1/2"			21.7				16.2	25.8	49.4					21	
AS43□1F-04-13	1/2"			23.8				19.4	26.8	52					22	

注1) ()内はNPTねじの寸法
注2) ねじのねじ込み後の参考寸法
注3) 参考寸法

- AS-F
- JAS
- AS-FS
- AS-P
- Uni AS
- ASD
- AS
- AS-FM
- AS-FG
- ASG
- AS-W2
- ASB
- AS F□S
- AS-FP
- AS-FE
- ASP
- JASV
- ASV
- AS-D
- ASB-D
- AS-T
- ASR ASQ
- ASN2
- AS-DPX
- AQ
- KE
- AS X785
- AK
- VCHC

AS Series オーダーメイド仕様

詳しい寸法・仕様および納期につきましては、当社にご確認ください。



1 潤滑剤：ワセリン X12

(例) AS2201F-01-04S-X12

2 ハングリース(シール材フッ素コーティング)+絞り弁(チェック弁なし) X21

(例) AS2201F-01-04S-X21

注1) 無発塵ではありません。
注2) 絞り弁はチェック弁なし(制御の方向性なし)の製品です。型式表示上、メータアウトの品番に統一しております。
メータインの品番はありませんので、ご注意ください。

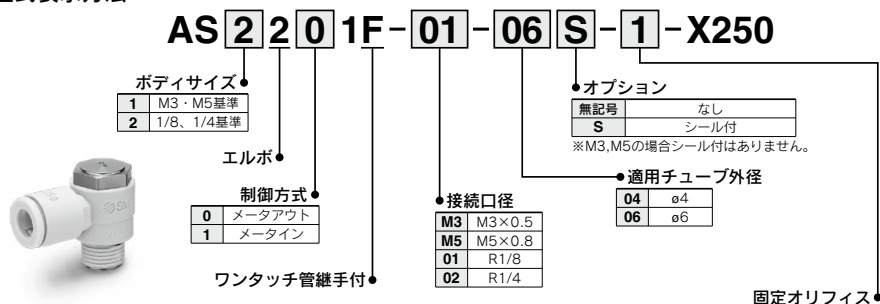
3 絞り弁(チェック弁なし) X214

(例) AS2201F-01-04S-X214

注) 絞り弁はチェック弁なし(制御の方向性なし)の製品です。型式表示上、メータアウトの品番に統一しております。
メータインの品番はありませんので、ご注意ください。

4 固定絞り(ニードル機能なし) X250

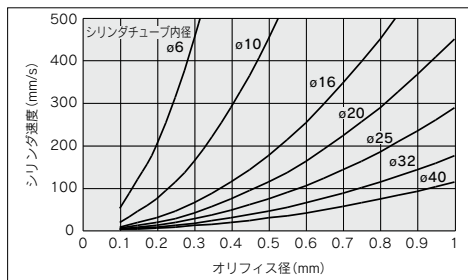
型式表示方法



固定オリフィス

記号	固定オリフィス	適用機種			
		AS12□1F-M3-04	AS12□1F-M5-04 AS12□1F-M5-06	AS22□1F-01-04 AS22□1F-01-06	AS22□1F-02-06
1	ø0.1	○	○	○	○
2	ø0.2	○	○	○	○
3	ø0.3	○	○	○	○
4	ø0.4	○	○	○	○
5	ø0.5	○	○	○	○
6	ø0.6	○	○	○	○
7	ø0.7	○	○	○	○
8	ø0.8	○	○	○	○
9	ø0.9	○	○	○	○
10	ø1.0	○	○	○	○

シリンダボア毎のオリフィスとシリンダ速度の関係を下記グラフに示しますので、選定の際の参考としてください。グラフのシリンダ速度は理論値となります。実際の速度は配管条件やシリンダの摺動抵抗により変わりますので、あくまでも目安としてください。




5 金属ハンドル

X242-J

型式表示方法

AS **2** **2** **0** **1**F - **01** - **06** **S** - X242 - **J**

金属ハンドル



●ロックナット
J ロックナット丸形

●金属ハンドル仕様

●シール方式
S シール付 (AS22□1F~AS32□1F)
SN シール付 (AS42□1Fのみ)
 ※M5の場合、シール付はありません。

●適用チューブ外径^{注)}

04	φ4
06	φ6
08	φ8
10	φ10
12	φ12

注) 適用チューブ外径の選定は型式表(下記)でご確認ください。

●ボディサイズ

1	M5×0.8
2	1/8、1/4
3	3/8
4	1/2

●形式
2 エルボ

●制御方式

0	メータアウト
1	メータイン

注) メータアウト、メータインの外観識別はロックナットで識別します。
 メータアウト：無電解ニッケルめっき
 メータイン：黒色亜鉛クロメート

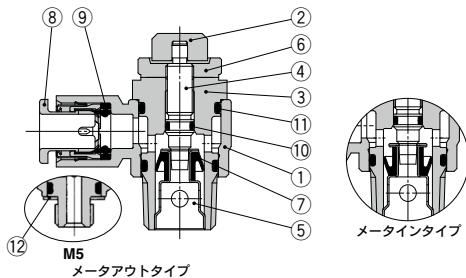
●接続口径

M5	M5×0.8
01	R1/8
02	R1/4
03	R3/8
04	R1/2

型式

型式	管接続口径	適用チューブ外径				
		ミリサイズ				
		4	6	8	10	12
AS12□1F-M5-X242-J	M5×0.8	●	●			
AS22□1F-01-X242-J	R1/8	●	●	●	●	
AS22□1F-02-X242-J	R1/4	●	●	●	●	
AS32□1F-03-X242-J	R3/8		●	●	●	●
AS42□1F-04-X242-J	R1/2				●	●

構造図



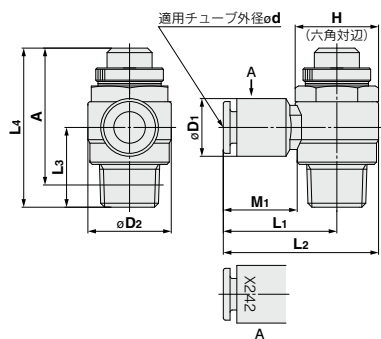
構成部品

番号	名称	材質	備考
1	ボディA	PBT	
2	ハンドル	黄銅	無電解ニッケルめっき
3	ボディB	黄銅	無電解ニッケルめっき
4	ニードル	黄銅	無電解ニッケルめっき
5	シートリング	黄銅	無電解ニッケルめっき
6	ロックナット	黄銅 ^{注1)}	メータアウト メータイン 黒色亜鉛クロメート
7	Uパッキン	HNBR	
8	カセット	—	
9	パッキン	NBR	
10	Oリング	NBR	
11	Oリング	NBR	
12	ガスケット	NBR・ステンレス	注2)

注1) AS22□1Fのみとなります。 注2) AS12□1F-M5のみ

AS-F
 JAS
 AS-FS
 AS-P
 Uni AS
 ASD
 AS
 AS-FM
 AS-FG
 ASG
 AS-W2
 ASB
 AS F□S
 AS-FP
 AS-FE
 ASP
 JASV
 ASV
 AS-D
 ASB-D
 AS-T
 ASR
 ASQ
 ASN2
 AS-DPX
 AQ
 KE
 AS X785
 AK
 VCHC

外形寸法図



(mm)

型式	適用チューブ外径 d	T	H	D1	D2	L1	L2	L3	L4 ^{注1)}		A ^{注2)}		質量 g	
									MAX.	MIN.	MAX.	MIN.		
AS12□1F-M5-04-X242-J	4	M5×0.8	8	9.3	9.6	17.3	22.1	12.3	28.6	25.8	25	22.2	12.7	7.5
AS12□1F-M5-06-X242-J	6		8	11.6	9.6	18.1	22.9	11.7	28.6	25.8	25	22.2	13.5	7.5
AS22□1F-01-04S-X242-J	4	R1/8	12	9.3	14.2	20.4	27.5	13.4	35.2	30.2	32.1	27.1	12.7	18.5
AS22□1F-01-06S-X242-J	6		12	11.6	14.2	20.4	27.5	13.4	35.2	30.2	32.1	27.1	13.5	18.5
AS22□1F-01-08S-X242-J	8	R1/4	12	15.2	14.2	25.3	32.4	13.4	35.2	30.2	32.1	27.1	18.5	20.5
AS22□1F-01-10S-X242-J	10		12	18.5	14.2	32.1	39.2	14.1	35.2	30.2	32.1	27.1	21	22.5
AS22□1F-02-04S-X242-J	4	R1/4	17	10.4	18.5	25.2	34.4	17.7	39.9	34.9	34.4	29.4	16	34.5
AS22□1F-02-06S-X242-J	6		17	12.8	18.5	25.2	34.4	17.7	39.9	34.9	34.4	29.4	17	34.5
AS22□1F-02-08S-X242-J	8	R3/8	17	15.2	18.5	27.2	36.4	17.7	39.9	34.9	34.4	29.4	18.5	36.4
AS22□1F-02-10S-X242-J	10		17	18.5	18.5	35.3	44.5	18.3	39.9	34.9	34.4	29.4	21	38.5
AS32□1F-03-06S-X242-J	6	R3/8	19	12.8	23	27.8	39.3	19.8	45.4	40.4	40.2	35.2	17	58
AS32□1F-03-08S-X242-J	8		19	15.2	23	29.5	41	19.8	45.4	40.4	40.2	35.2	18.5	60
AS32□1F-03-10S-X242-J	10	R1/2	19	18.5	23	31.8	43.3	19.8	45.4	40.4	40.2	35.2	21	62
AS32□1F-03-12S-X242-J	12		19	20.9	23	32.8	44.3	19.8	45.4	40.4	40.2	35.2	22	64
AS42□1F-04-10SN-X242-J	10	R1/2	24	18.5	28.6	33.6	47.9	24.5	56.7	49.2	49.6	42.1	21	106.5
AS42□1F-04-12SN-X242-J	12		24	21.7	28.6	35.2	49.5	24.5	56.7	49.2	49.6	42.1	22	106.5

注1) 参考寸法 注2) ねじのねじ込み後の参考寸法