

# 難燃性(UL-94規格 V-0相当)ワンタッチ管継手付スピードコントローラ

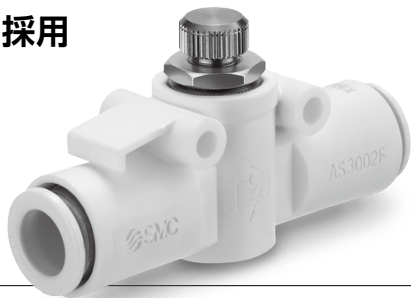
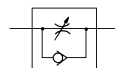
## AS-X900

### インラインタイプ

RoHS

- 難燃性樹脂(UL-94規格 V-0相当)採用
- 適用チューブ外径:  $\phi 6$ ,  $\phi 8$ ,  $\phi 10$

JIS記号



#### 関連機器

ワンタッチ管継手付  
スピードコントローラ  
AS□2□1F-W2



P.1014

マイナスドライバ調整用  
ワンタッチ管継手付  
スピードコントローラ  
AS□2□1F-W2D



P.1119

スピードエキゾーストコントローラ  
ASV



P.1068

FRソフトナイロンチューブ  
TRS

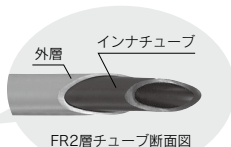


P.701

FR2層チューブ  
TRB/TRBU



P.702



FR2層チューブ断面図

#### 型式

型式	適用チューブ外径 ミリサイズ		
	6	8	10
AS2052F-06-X900	●		
AS2052F-08-X900		●	
AS3002F-10-X900			●

#### 仕様

記載のない仕様は標準品と同様です。  
P.841をご覧ください。

使用流体	空気
保証耐圧力	1.05MPa
最高使用圧力	0.7MPa
最低使用圧力	0.1MPa
周囲温度および使用流体温度	-5~60℃(凍結なきこと)
適用チューブ材質	FR2層、FRソフトナイロン <sup>注1)</sup>

注1) チューブの最高使用圧力にご注意ください。(チューブの詳細は、P.701、702をご参照ください。)

注2) 黄銅部品は無電解ニッケルめっき付となります。

AS-F  
JAS  
AS-FS  
AS-P  
Uni  
AS  
ASD  
AS  
AS-FM  
AS-FG  
ASG  
AS-W2  
ASB  
AS  
FOS  
AS-FP  
AS-FE  
ASP  
JASV  
ASV  
AS-D  
ASB-D  
AS-T  
ASR  
ASQ  
ASN2  
AS-  
DPX  
AQ  
KE  
AS  
X785  
AK  
VCHC

## 型式表示方法

### AS 205 2F - 06 - X900

ボディサイズ

205	1/4基準
300	3/8基準

難燃性 (UL-94規格 V-0相当)

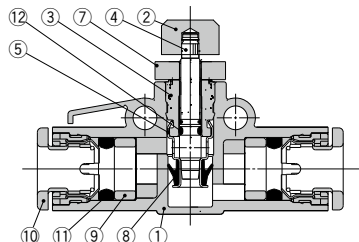
適用チューブ外径<sup>(注)</sup>

06	φ6
08	φ8
10	φ10

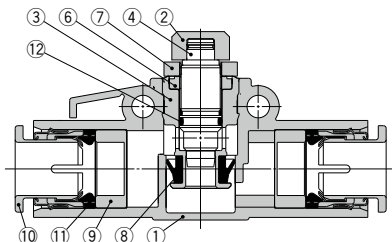
注) 適用チューブ外径の選定は型式表 (P.1019) でご確認ください。

## 構造図

### AS2052F-X900



### AS3002F-X900

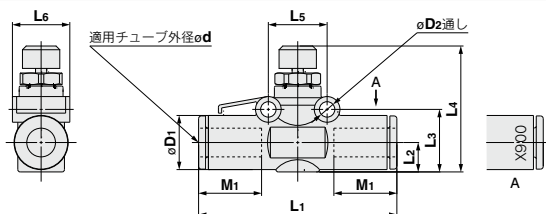


## 構成部品

番号	名称	材質	備考
1	ボディA	難燃PBT	
2	ハンドル	黄銅	無電解ニッケルめっき
3	ボディB	黄銅	無電解ニッケルめっき
4	ニードル	黄銅	無電解ニッケルめっき
5	シートリング	黄銅	無電解ニッケルめっき
6	ニードルガイド	黄銅	無電解ニッケルめっき

番号	名称	材質	備考
7	ロックナット	鋼	
8	Uパッキン	HNBR	
9	スペーサ	PBT	
10	カセット	—	
11	パッキン	NBR	
12	Oリング	NBR	

## 外形寸法図



(mm)

型式	適用チューブ 外径d	D1	D2	L1	L2	L3	L4 <sup>(注)</sup>		L5	L6	M1	質量 g
							MAX.	MIN.				
AS2052F-06-X900	6	12.8	4.3	53.2	6.7	16.3	33.2	28.2	17	15.7	17	20
AS2052F-08-X900	8	15.2	4.3	57.2	8	17.6	34.5	29.5	17	16.1	18	23
AS3002F-10-X900	10	18.5	4.3	70.8	9.8	21.7	41	36	22	20.5	21	43

注) 参考寸法

## 注意

ご使用前に必ずお読みください。安全上のご注意につきましてはP.11、駆動制御機器/共通注意事項につきましてはP.19～22をご確認ください。